



Area Ambiente cucina Casastile Come ristrutturare la casa Il giornale del serramento



HOME PROGETTI CASE HISTORY PRODOTTI NEWS LIBRI VIAGGI



Home > Progetti > Torre Milano - Studio Beretta Associati

Progetti

Torre Milano - Studio Beretta Associati

By Chiara Scalco - 3 Ottobre 2019



È stato presentato ufficialmente il progetto di **Torre Milano**, nuovo sviluppo residenziale di **OPM (Impresa Rusconi e Storm.it)** firmato dallo **Studio Beretta Associati**. I lavori, che interessano una superficie commerciale di circa 10.500 metri quadri sono partiti nella primavera 2019 e la conclusione è prevista a cavallo tra il primo e il secondo semestre del 2022.

EDICOLA



Edicola web

Abbonati e regala

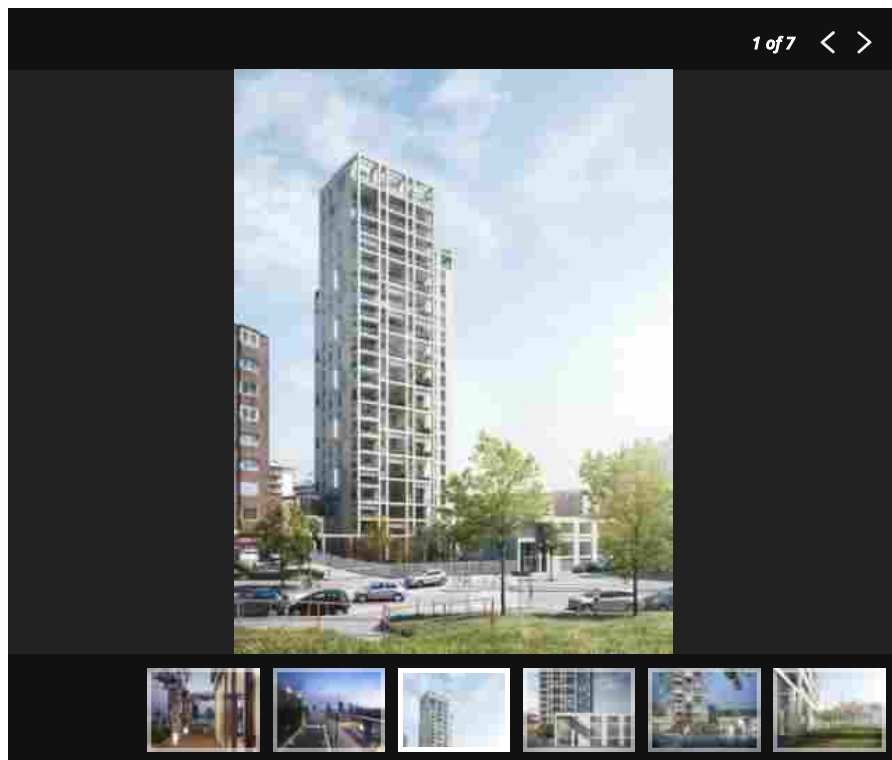
Iscriviti alla newsletter

The world's most significant competition for sustainable design

Prize money totals USD 2 million

LafargeHolcim Awards

Il progetto ha un valore di 45 milioni di euro e sorgerà in via Stresa 22 angolo piazza Carbonari, alle spalle di Porta Nuova: la posizione è strategica, in connessione con i più importanti punti di snodo del tessuto urbano milanese, nelle vicinanze delle fermate M3 Sondrio e M5 Marche e dell'immissione diretta alla circonvallazione, e a pochi isolati dalla Stazione Garibaldi e dalla Stazione Centrale e dai collegamenti con gli aeroporti di Linate e Malpensa.



Torre Milano si pone in continuità con lo sviluppo verticale della Città: 80 metri di altezza per 23 piani fuori terra e un 24° piano tecnico con belvedere sulla città. Sono previsti, inoltre, due edifici di tre piani ciascuno, distinti e indipendenti rispetto alla costruzione principale. Nel complesso saranno realizzati 105 appartamenti di tagli differenti, con metrature dai bilocali ai pentalocali (anche su due livelli). Nei piani interrati sono previsti 150 box auto.

Dal punto di vista architettonico, Torre Milano si ispira ai grattacieli simbolo del boom economico della Città e agli stilemi tipici dell'architettura razionalista, con forme geometriche pure e volumi che creano l'illusione di fondere il dentro e il fuori. In cemento armato come il mitico **grattacielo Pirelli** e la **torre Velasca**, ma con terrazze e giardini verdi e rigogliosi.

Torre Milano è stata progettata secondo i più elevati standard di sostenibilità, oggi più che mai imprescindibili: in classe energetica A, è prevista l'installazione di 190 pannelli fotovoltaici (che produrranno 68,4 KW di energia) e di una vasca con capacità di 15.000 l per la raccolta delle acque piovane a scopo di irrigazione. Ogni appartamento sarà dotato di un impianto di ventilazione controllata (VMC) che garantisce un costante ricambio di aria pulita e asciutta in casa recuperando il calore di quella naturalmente espulsa. Inoltre, grazie allo sviluppo verticale della Torre - in costruzione su un'area precedentemente occupata da un edificio abbandonato per 15 anni - parte della superficie liberata (3.300 mq) sarà trasformata in verde condominiale con parco giochi, in connessione con gli spazi di piazza Carbonari e con il lungo viale alberato che collega in pochi minuti al Palazzo della Regione.



FACEBOOK

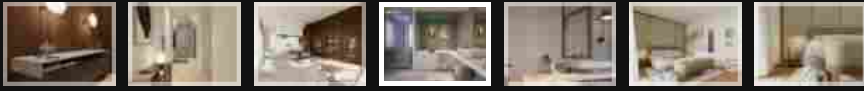


TWITTER



VIDEO





Tratto distintivo dei progetti di OPM è la loro massima vivibilità che si traduce in primo luogo nell'efficienza dei tagli delle unità abitative: superfici utilizzabili dai futuri residenti al 100% grazie a "piante" razionali e regolari. La vita a Torre Milano non si esaurisce nello spazio dell'appartamento, grazie a un ricco bouquet di spazi e servizi che ne massimizza le potenzialità: la zona wellness, accessibile direttamente dall'ascensore condominiale, con palestra e piscina di 20 m di lunghezza le cui ampie vetrate si affacciano sul giardino, lo spazio di coworking con terrazzo, l'area riservabile per riunioni ed eventi, il parco giochi per i più piccoli, l'area con calcetto e biliardo nella Hall e il belvedere posto al 24° piano per godere di un punto di vista unico e mozzafiato su Milano.

Per l'allestimento degli interni è stato privilegiato comfort e qualità, utilizzando finiture pregiate. Inoltre, grazie alla partnership con [Milano Contract District](#) i futuri residenti potranno scegliere se usufruire dell'**Interior Pack** per godere di un servizio di arredamento all inclusive.

Altro tratto distintivo del progetto è lo **smart living**: per la prima volta in Torre Milano ogni appartamento avrà in dotazione **Alexa** - il servizio di interazione vocale di Amazon che permette di controllare i diversi ambienti della casa con la voce - integrato con la piattaforma **MyHOME_Up** di **BTicino**. Una nuova concezione dell'abitare risultato della collaborazione tra Amazon e Impresa Rusconi, la prima Società europea di costruzioni con cui l'azienda americana ha firmato una partnership.

1 of 10 < >



"Con Torre Milano inseriamo un tassello in più in quel puzzle di eccellenze che è l'ecosistema milanese ormai sempre più attrattivo oltre i confini nazionali" afferma **Stefano Rusconi** Consigliere Delegato di Impresa Rusconi. "Uno sviluppo verticale che non solo ridà vita a un'area abbandonata, ma limita il consumo del suolo, trasformando parte della superficie occupata in spazio verde. La Torre parla milanese, dal suo stesso nome alla progettazione e realizzazione: un 'saper fare' e un 'fare bene' tipicamente ambrosiano che ha contraddistinto i 112 anni del nostro operato. Impresa Rusconi è così ancora una volta protagonista di uno sviluppo di qualità, altamente innovativo ma soprattutto concepito per mettere al centro la persona e le sue esigenze".

"Torre Milano è prima di tutto un edificio residenziale e questo soprattutto la differenzia dai giganti di cristallo sedi di uffici" dichiara **Gianmaria Beretta**, fondatore dello Studio Beretta Associati "Sono le esigenze degli spazi dell'abitare che la caratterizzano, ho cercato di disegnarla alternando in modo proporzionato pieni e vuoti, cercando leggerezza nella scansione ortogonale delle logge verdi, combinando una maglia non uniforme, ma ordinata in un'articolazione semplice e senza forzature. Un'architettura che si richiama al razionalismo? Nelle mie intenzioni un'architettura ripulita di ogni ridondanza, rigorosa, rispettosa del suo intorno e della città di Milano".

Torre Milano è stato oggetto anche del primo progetto di equity crowdfunding immobiliare a Milano tramite **Concrete**, la piattaforma autorizzata da Consob e specializzata nella raccolta di capitali destinati a investimenti in progetti real estate. La campagna di raccolta degli ordini di investimento, di cui si è occupata Concrete per OPM, si è conclusa con successo: è stato raggiunto l'obiettivo massimo prefissato di 750.000,00 euro.

Torre Milano si inserisce nella collaborazione di Impresa Rusconi e Storm.it, partner in questo momento attivi a Milano con numerosi altri cantieri come quelli di **nòvAmpère** e **via Anfiteatro**. Una sinergia sviluppata negli anni che ha permesso di mettere a sistema diverse competenze e capacità, un'esperienza consolidata e un'innovazione attenta alle nuove tendenze dell'abitare.

Mi piace 0

