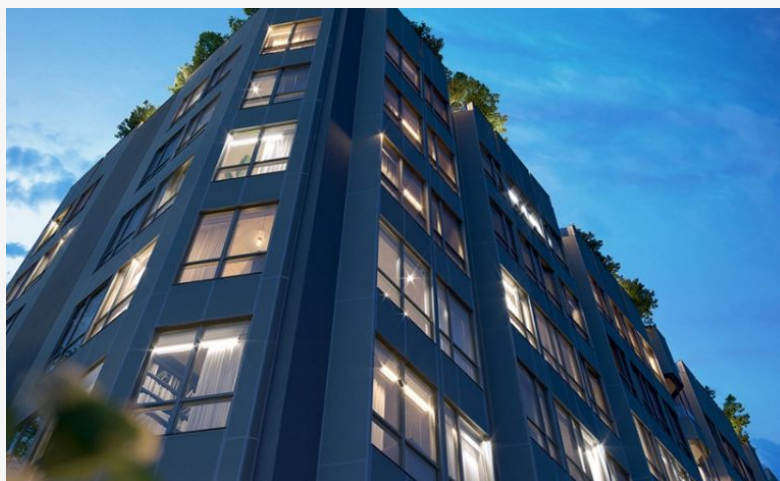




Central Tower verso la fine dei lavori



È stata liberata dalle impalcature la nuova Central Tower in San Babila dopo la ristrutturazione che l'ha convertita in un edificio a destinazione mista, con 11 piani ad uso sia terziario (uffici) sia abitativo. Il complesso, che si affaccia in parte su Largo Corsia dei Servi e in parte su Corso Vittorio Emanuele II, porta la firma del team di interior design di Milano Contract District col supporto di Abitare Co.. Gli interni del blocco di piccole unità della torre saranno corredate dalle soluzioni della nuova piattaforma More+Space.

Terminati gli esterni, ora i lavori si stanno concentrando sulle rifiniture degli interni. Il format abitativo è concepito sia per l'utilizzatore diretto sia per l'investitore: The Central Tower offre infatti 60 appartamenti di metrature diverse, soprattutto microliving, ma anche metrature più ampie come per l'attico posto all'ultimo piano, dotato di un rooftop ad uso esclusivo e di una piscina privata.



Central Tower – Rooftop con piscina privata

La residenza offre servizi esclusivi tra cui sistemi key free e domotica per la privacy e la sicurezza dei residenti; il servizio di conciergerie, il rooftop con vista sulla città per organizzare eventi e party privati; l'area lounge, uno spazio polifunzionale ad uso esclusivo dei residenti e lo storage per lo shopping online dove far recapitare i propri acquisti e custodirli fino al ritiro.

Ogni appartamento è totalmente personalizzabile. Per le abitazioni entro i 60 metri quadrati sono state invece disegnate e appositamente specificate delle innovative soluzioni progettuali e di arredo fornite dalla nuova divisione More+Space, il primo modello integrato Design&Build dedicato al microliving che offre soluzioni inedite di progetto, layout e interior pensate per gli spazi residenziali di dimensioni ridotte.

The Central Tower nasce da un progetto di riqualificazione di un edificio preesistente realizzato dallo studio milanese BBPR (Banfi, Belgiojoso, Peressutti, Rogers).