



## SMART SOLUTIONS DI MORE+SPACE

Dettagli

### RESIDENZIALE POST COVID: LE NUOVE APPLICAZIONI DELLE SMART SOLUTIONS DI MORE+SPACE

**Dal microliving ai tagli famigliari, la design platform nata dall'expertise di Milano Contract District si appresta a inaugurare una nuova dimensione del vivere**



Una casa sincrona, da vivere per tutto l'arco della giornata da più persone, anche contemporaneamente. È l'esigenza emersa durante i mesi di lockdown e rilevata anche da Casa Doxa, l'Osservatorio Nazionale sugli italiani e la casa, che in occasione del recente webinar dal titolo *Si riparte dalla casa* organizzato da Fimaa Milano Lodi Monza e Brianza, il collegio Agenti d'Affari in Mediazione che dal 1945 riunisce e rappresenta diverse professionalità nel settore immobiliare.

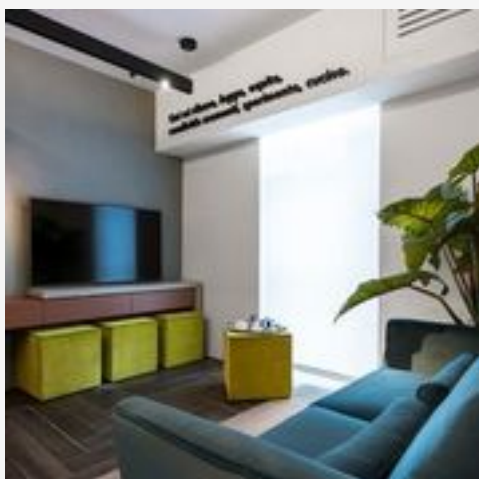


Se fino a inizio anno "piccolo" era considerata la dimensione del futuro, dopo il lockdown la casa ha acquisito una nuova rilevanza per gli italiani, tanto che il 58% degli intervistati ha dichiarato di voler agire sulla propria abitazione. In che modo? Per il 46% attraverso degli interventi di ristrutturazione, mentre per il 12% cambiando la propria casa. Un dato quest'ultimo particolarmente interessante che segna un incremento del 71% rispetto al 2019 e al 2018, attestati entrambi intorno a un +7%.



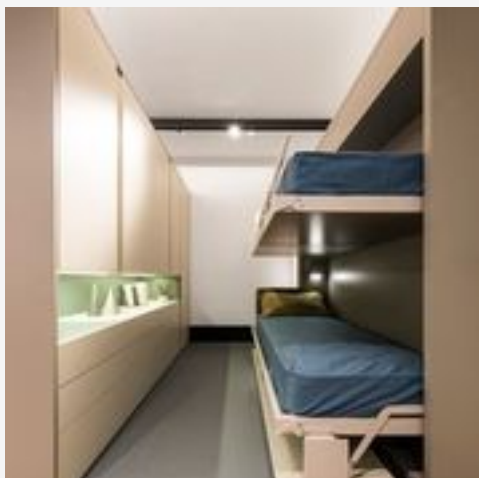
giardino.

Le motivazioni alla base della decisione di cambio della residenza, sia per un affitto che per una compravendita, sono diverse e vanno dalla zona residenziale – si cercano zone più immerse nel verde e vicine ad attività e negozi commerciali. Si cerca una casa inserita in un ecosistema urbanistico e sociale, connesso al territorio e ai servizi, alla ricerca del cosiddetto “valore di quartiere”; alla tipologia di immobili in cui l’abitazione si trova - si cercano edifici salubri e sostenibili, in grado di garantire comfort acustico e termico, e che offrano servizi e amenities; infine la metratura - si cerca una casa con dimensioni maggiori, dove poter ottimizzare al meglio gli ambienti a seconda del momento della giornata, che disponga magari di uno spazio all’aperto come un terrazzo o un



Rispetto al passato, si guarda con maggiore interesse agli edifici nuovi o riqualificati e, rispetto a due o tre anni fa cresce anche l’attenzione alla sostenibilità (+57%) e alla salubrità (+49%) della casa.

In questo contesto, le soluzioni intelligenti offerte dalla **piattaforma More+Space** trovano nuove applicazioni. A fianco infatti delle piccole metrature tipiche dei mono e dei bilocali, gli arredi dinamici di More+Space trovano spazio anche in soluzioni abitative tipicamente famigliari di dimensioni maggiori, come i trilo e i quadrilocali



Alla base, l’idea di una casa smart, che coniuga tecnologia e design, archivia le definizioni “giorno” e “notte” e rende definitivamente superata anche la categoria delle cosiddette “stanze”. Gli elementi d’arredo diventano infatti strutture architettoniche che creano nuove forme di contenimento, capaci di definire i diversi ambienti e accogliere le passioni e la storia di chi vive. La casa diventa il nuovo mondo dove vivere i diversi momenti di lavoro, socialità, fitness, studio nell’arco della giornata.



Gli arredi si fanno così multifunzione per soddisfare le diverse esigenze. La zona living diventa ad esempio una camera da letto per la notte; una stanza sgombra di arredi, ideale per l'home fitness si trasforma grazie a un arredo a scomparsa e diventa home office con schermo per una video call o per la didattica a distanza e infine camera da letto; o ancora, all'interno di una metratura più importante, la stanza del home cinema che all'occorrenza si trasforma in bedroom.

La piattaforma More+Space, idea inizialmente come soluzione smart per i tagli piccoli, si sta ora rivelando estremamente funzionale anche alle superfici maggiori grazie ai suoi arredi dinamici che pensano alla casa come un insieme di

“funzioni”: pareti mobili per ricreare ambienti e arredi che si trasformano per ampliare, moltiplicare, comporre e nascondere gli spazi, ottenendo il massimo comfort con il minimo spazio.