

01

ISSN 1121-0001
Mensile - Anno LII
gennaio 2025



HOTEL

D O M A N I

RELAX URBANO

LA DIMENSIONE CITTADINA DEL BENESSERE

GIUSEPPE DE MARTINO

CREATIVITÀ ED ELEGANZA AL POTERE

IL VALORE DELLA CONDIVISIONE

LA COMUNICAZIONE COME CHIAVE DEL SUCCESSO DEL TEAM

HOTEL
D O M A N I

GENNAIO

36

ALL INCLUSIVE

Le finestre delle quattro suite di un palazzo storico del centro di Milano fanno da cornice all'immagine suggestiva e senza tempo del Duomo, un'architettura simbolo della città

Bellezza da CONDIVIDERE

HOTEL
D O M A N I

GENNAIO

37

ALL INCLUSIVE

AF Duomo

UBICAZIONE | Milano

CATEGORIA | **extraalberghiera**

SITO WEB | afduomo.com

SUITE | 4

PROGETTO ARCHITETTONICO | **AF Progress srl**

PROGETTO INTERIOR | **Contract District Group & Tempini 1921**

PROPRIETÀ | **AF Progress Srl**



di **Elena Cattaneo**

È un'inedita sistemazione per la clientela luxury internazionale quella di AF Duomo che vede il debutto del gruppo AF Ferrari nel settore del turismo di lusso. La struttura ricettiva occupa una superficie di 500 mq al primo piano di Palazzo Carminati, edificio del 1867 protetto dalla Soprintendenza

dei Beni Culturali, e si sviluppa in quattro esclusive suite, tutte con vista sull'incantevole cattedrale milanese. L'idea della struttura, realizzata su progetto di AF Progress, nasce da Maria Elena Piatti, madre di Alessia Bernini, direttrice di AF Duomo, che racconta: "Ricordo ancora quando abbiamo

aperto per la prima volta le finestre della struttura: davanti a noi si svelava la grande bellezza della cattedrale gotica di Milano, il Duomo, con tutta la sua piazza. Sembrava quasi di poterla toccare. Una bellezza in-descrivibile, da togliere il fiato. Fu in quel momento che mia madre disse: “è troppo bello, dobbiamo dividerlo!”. L’idea nasce così: dal desi-derio di mettere a disposizione degli altri quella vista unica sul Duomo. Le suite, seppur meravigliose e curate in ogni dettaglio, fanno soltanto da cornice alla visione straordinaria che si gode da quelle finestre.”

**I NOMI DEGLI ALLOGGI
RICHIAMANO QUATTRO
NOBILI CASATE
STORICHE DI MILANO:
BORROMEO, VISCONTI,
SFORZA E LITTA**

Vivere l'eleganza

AF Duomo richiama e valorizza, dun-que, la vocazione nobile dell’edificio. Il palazzo, che deve il nome alla pre-senza in passato di un ristorante che era celebre luogo di ritrovo pubblico, ha una pianta a forma irregolare di-visa in due parti da una galleria che l’attraversa e dove si trova l’ingresso alle suite. La facciata si distingue per le eleganti linee architettoniche ed è intonacata e scandita da alte lesene che racchiudono le finestre, sormon-tate da timpani triangolari. La pro-prietà si estende su una superficie to-tale di 1.800 mq, di cui 500 mq sono

stati ristrutturati. Le suite, organizza-te come appartamenti dotati di ogni comfort, sono state progettate dalle architetto Silvia Gianazza della desi-gn platform Milano Contract District e Silvia Piras di Tempini 1921, azien-da specializzata nella progettazione e realizzazione di ambienti interni ed esterni. I nomi degli alloggi richiama-no le nobili casate storiche di Mila-no, aggiungendo ulteriore fascino al soggiorno: Borromeo, Visconti, Sfor-za e Litta. Abbiamo chiesto ad Ales-sia Bernini di descriverci la tipologia di visitatori a cui si rivolgono le suite AF Duomo: “Il nostro target compren-



Per l'arredo sono state usate
le collezioni di Contract District
Group personalizzando
il prodotto quanto più possibile

Disegno non convenzionale

Calore, colore, qualità e originalità caratterizzano i pavimenti delle quattro suite di AF Duomo, realizzati con la collezione

Slide natural Genius firmata da Daniele Lago per **Listone Giordano**. L'idea alla base del concept è un rettangolo tagliato in due da una diagonale che genera due trapezi rettangoli combinabili fra di loro in modalità diverse per generare varie configurazioni. La collezione Slide sposta la percezione estetica del parquet rispetto al listone rettangolare sviluppato in lunghezza. Al cambiamento di forma corrisponde una modifica sostanziale rispetto agli standard consolidati del settore, della materia prima impiegata e del processo produttivo. In particolare, per rendere possibile la produzione industriale, lo strato a vista del pavimento è stato concepito in legno proveniente da tranciatura e non da segazione tradizionale, e le lavorazioni di sezionatura e sagomatura laterale sono realizzate con una macchina a controllo numerico al posto delle normali profilatrici.

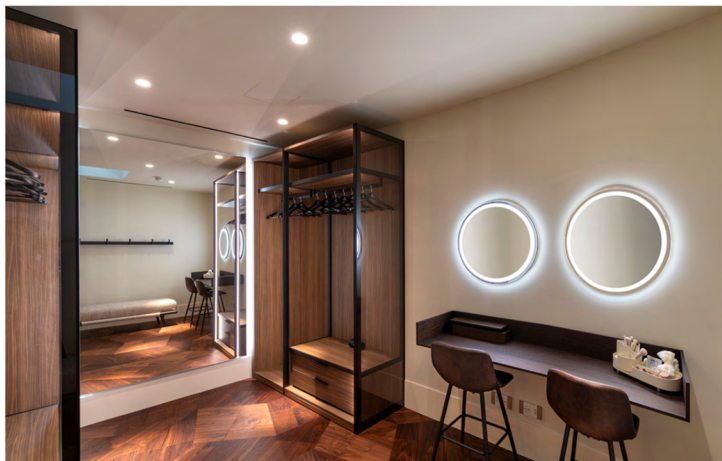


de principalmente clienti che cercano un'esperienza esclusiva e personalizzata. Si tratta spesso di viaggiatori esigenti, abituati a standard di altissimo livello, che non cercano solo un alloggio, ma un'esperienza unica. Sono persone che apprezzano la privacy, il lusso discreto e dettagli curati nei minimi particolari. Tra loro troviamo professionisti in viaggio per lavoro, famiglie che desiderano un soggiorno speciale e coppie in cerca di un'esperienza romantica.

Inoltre, molti sono attratti dalla possibilità di vivere Milano con una vista impareggiabile sul Duomo, che rende il soggiorno un momento davvero indimenticabile."

Bello e funzionale

L'intervento in una realtà così delicata dal punto di vista storico e architettonico ha richiesto molta attenzione e rispetto. Lo spiega Alessia Bernini: "Ogni azione è stata pensata per armonizzarsi con l'ambiente cir-



Il design delle suite è raffinato e funzionale, per adattarsi ai diversi target della struttura



SE IL PUNTO DI FORZA È SICURAMENTE LA LOCATION, SONO MOLTI ALTRI PLUS CHE RENDONO LA STRUTTURA UNICA, COME LA PERSONALIZZAZIONE DEGLI SPAZI, I SERVIZI ESCLUSIVI E GLI ELEVATI STANDARD DI OSPITALITÀ

costante, preservando l'integrità del patrimonio e rispettando le rigide normative di tutela.

La sfida è stata quella di coniugare innovazione e funzionalità senza compromettere la bellezza e l'autenticità del luogo, un equilibrio che abbiamo perseguito con dedizione e sensibilità*.

Lorenzo Pascucci, ceo e fondatore di Contract District Group, che ha curato il progetto di interior design per AF Duomo, spiega che l'idea alla base del brief del committente era fin dall'inizio quella di utilizzare il meglio delle collezioni dei brand, personalizzando il prodotto quanto più possibi-

le per rendere gli spazi di accoglienza esclusivi, sia nelle finiture che negli arredi. Prosegue Pascucci: "Il livello di customizzazione delle collezioni industriali è stato molto alto, sempre in accordo con il committente che ha voluto direttamente essere coinvolto in tutte le scelte per creare un risultato quanto più vicino alla propria idea di ospitalità di lusso".

Standard elevati

Abbiamo chiesto il parere di Lorenzo Pascucci per capire cosa cerchi il visitatore che sceglie una struttura com AF Duomo per il proprio soggiorno: "Cerca anzitutto la location - una fi-

nestra fronte Duomo - ma che sappia negli spazi interni rispecchiare i più alti standard di un viaggiatore molto esigente, alla ricerca di privacy ed esclusività, per sé e per gli eventuali ospiti che intende accogliere durante la sua permanenza a Milano." L'esclusività riguarda anche una serie di proposte da parte della struttura progettate per assaporare al meglio l'esperienza milanese.

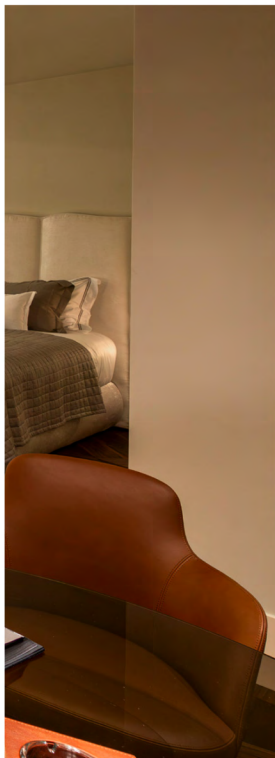
Il personale addetto garantisce agli ospiti delle suite servizi di concierge, pulizia e colazione su richiesta, oltre a un ventaglio di luxury service per facilitare e deliziare il soggiorno che sia di piacere o di business, come: enote-

HOTEL
DOMINANT

GENNAIO

11

ALL INCLUSIVE



La vasca da bagno proprio di fronte al Duomo crea una posizione riservata e intima in una delle zone più dinamiche della città

Privacy, comfort e tecnologia

Grazie alla consolidata partnership tecnica con Contract District Group, **Resstende** ha contribuito alla realizzazione delle suite di AF Duomo. In particolare, ha fornito e installato una varietà di soluzioni di schermature solari progettate su misura, con tessuti dai toni neutri e caldi che si integrano armoniosamente con il design degli interni. Tra le installazioni, spiccano le tende arciate motorizzate Novo con tessuto oscurante per le camere da letto, che garantiscono privacy e comfort assoluti, e i sistemi a rullo Laylight e F110 motorizzati, dotati di finiture bianco opaco e tessuto Treviso della Pure Collection, perfetti per le aree living e le camere da letto. Sono state, inoltre, impiegate schermature a pannelli filtranti, ideali per preservare la luminosità naturale senza rinunciare alla riservatezza. Curiosità: anche la vasca da bagno panoramica della Suite Visconti è schermata da tessuti oscuranti Resstende che garantiscono una perfetta combinazione di comfort e riservatezza.

ca privata di alto livello, ristorazione, baby sitting, personal shopper, dog sitting e molto altro.

Cosa distingue AF Duomo da altre proposte simili nel centro di Milano? Ci ha risposto così Alessia Bernini, direttrice della struttura: "AF Duomo si distingue non solo per la sua posizione e per il design raffinato delle suite, ma anche per i servizi esclusivi e personalizzati, come concierge dedicato ed enoteca privata e per la possibilità di sperimentare un'esperienza immersiva nel cuore culturale di Milano. Un soggiorno, quindi, che unisce lusso, comfort, autenticità e unicità. Basta pensare a quell'iconica e preziosa vasca da bagno proprio di fronte al Duomo: sei nel cuore pulsante di Milano, ma allo stesso tempo in una posizione riservata e intima, dove puoi goderti un ineguagliabile momento di tranquillità."